

### Технічні характеристики



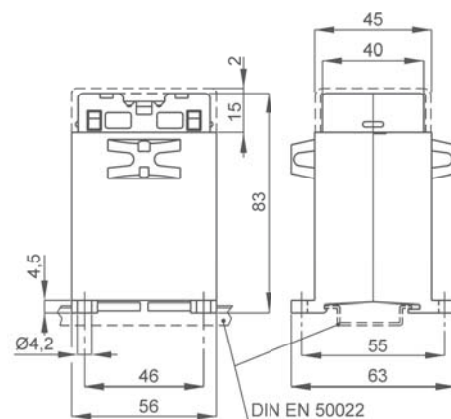
**EAC**

незаймистий	UL94-V0
термопластичний матеріал	50±60 Гц
робоча частота	0,72 кВ
базова ізоляційна напруга	3 кВ x 1' 50 Гц
випробувальна напруга	клас E
ізоляція	IP20
ступінь захисту	1,2 безперервно
коефіцієнт робочої напруги	6 x номінального
теплова потужність	навантаження
робоча температура	-25 +50 °C
температура зберігання	-40 +80 °C
вироблено відповідно до стандартів	IEC/EN 61869-1
	IEC/EN 61869-3
первинні та вторинні клеми	інтегровані 6 мм <sup>2</sup>

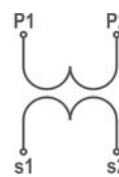
### Тип

### Розміри

Коеф. трансф-ції	Кл.т.1	Артикул	Коеф. трансф-ції	Кл.т.1	Артикул
	VA			VA	
100/100 V	3	<b>TTV003100XCO</b>	100:√3/100:√3 V	1,5	<b>TTV003100VCO</b>
110/100 V	3	<b>TTV003110XCO</b>	110:√3/100:√3 V	1,5	<b>TTV003110VCO</b>
115/100 V	3	<b>TTV003115XCO</b>	115:√3/100:√3 V	1,5	<b>TTV003115VCO</b>
220/100 V	3	<b>TTV003220XCO</b>	220:√3/100:√3 V	1,5	<b>TTV003220VCO</b>
230/100 V	3	<b>TTV003230XCO</b>	230:√3/100:√3 V	1,5	<b>TTV003230VCO</b>
380/100 V	3	<b>TTV003380XCO</b>	380:√3/100:√3 V	1,5	<b>TTV003380VCO</b>
400/100 V	3	<b>TTV003400XCO</b>	400:√3/100:√3 V	1,5	<b>TTV003400VCO</b>
440/100 V	3	<b>TTV003440XCO</b>	440:√3/100:√3 V	1,5	<b>TTV003440VCO</b>
500/100 V	3	<b>TTV003500XCO</b>	500:√3/100:√3 V	1,5	<b>TTV003500VCO</b>



кг 0,35



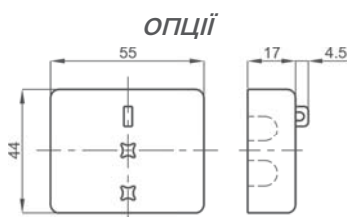
Маркування первинних і вторинних з'єднань

Також доступні вторинні напруги **110 В** і **110:√3 В**. Навантаження такі ж, як у наведеній вище таблиці. Артикули такі ж, як у наведеній вище таблиці, але остання цифра повинна бути 1 замість 0.

### Приклад

TTV.....CO (вторинна 100В) TTV.....C1 (вторинна 110В)

### Примітка



Герметична клемна кришка

Різні коефіцієнти трансформації, доступні за запитом

